

RAIFFEISEN STRATEGIE PROGRESIVNÍ

ISIN: CZ0008475027



Charakteristika fondu

- Raiffeisen strategie progresivní investuje převážně do akciových, v menší míře také do dluhopisových nástrojů v rámci celého světa
- Příležitost podílení se na úspěchu velkých stabilních společností
- Diverzifikace akciových pozic napříč všemi rozvinutými ekonomikami
- Investice spojená s rizikem tržním, měnovým, nedostatečné likvidity a rozvíjejících se trhů

Vývoj hodnoty podílového listu fondu



Komentář portfolio manažera

Letošní březen byl pro hlavní akciové indexy ve znamení opatrného pokračování růstu započatého v lednu. První letošní čtvrtletí z hlediska výkonnosti nastavilo akciovou laťku pro zbytek roku opravdu vysoko. V případě dostatečného přísunu dobrých zpráv (dohoda na poli obchodních tenzí USA – Čína, konstruktivní výsledek Brexitu, dobré firemní výsledky apod.) se můžeme dočkat pokračování pozitivního vývoje i v dalších měsících. Ceny českých dluhopisů mírným růstem reflektovaly opatrný přístup členů bankovní rady ČNB pro další zvyšování základní úrokové sazby z důvodu zhoršování ekonomických ukazatelů v Eurozóně. Ve Fondu strategie progresivní jsme během měsíce března provedli drobné úpravy v sektorové alokaci. Mírně jsme navýšili zastoupení evropského farmaceutického sektoru (pomocí ETF) a odprodali jsme ETF na americký index Russell 2000. Pokračujeme tak v dalším navýšování defenzivních odvětví a snižování váhy cyklických sektorů (IT, finance apod.). Podíl akciové části portfolia jsme během března udržovali blízko neutrální úrovně kolem 70 %.

Pavel Brezmen, portfolio manažer

Největší pozice v majetku fondu

SPDR S&P 500 ETF Trust			9,10%
Xtrackers DAX UCITS ETF			6,02%
VW O 3/8 04/12/21	Volkswagen Fin Serv AG	BBB+	5,09%
Lyxor Japan TOPIX DR UCITS ETF			5,05%
SPDR S&P Dividend ETF			4,84%
Consumer Staples Select Sector			4,83%
BNP O 03/27/25	BNP Paribas	A	4,30%
SPDR Dow Jones Industrial Aver			4,18%
Invesco QQQ Trust Series 1			4,05%
iShares STOXX Europe 600 Health			4,02%

Základní údaje o fondu

Referenční období	22. 3. 17 - 31. 3. 19
Typ fondu	dynamický smíšený
Největší zastoupení aktiv	akcie
Měna fondu	CZK
Objem fondu (NAV)	507,4 mil. CZK
Úplata investiční společnosti	1,3%
Vstupní poplatek	0,5%
Výstupní poplatek	0%

Ukazatele

Volatilita (p. a.)	7,15%
VaR (99%, 1M)	4,83%
Max. pokles	9,96%
Průměrná modifikovaná splatnost	0,41
Průměrný výnos do splatnosti	0,28%
Průměrný kupon	0,29%
Celkový počet pozic	46

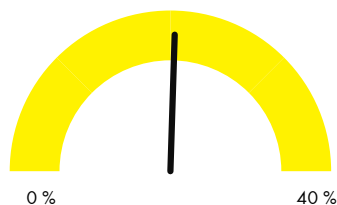
Fond byl zařazen do rizikové skupiny 5

← Zpravidla nižší výnos				Zpravidla vyšší výnos →		
← Nižší riziko				Vyšší riziko →		
1	2	3	4	5	6	7

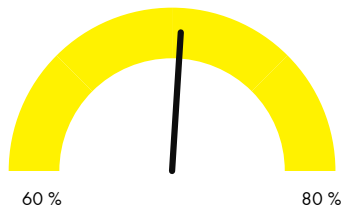
Doporučený investiční horizont



Konzervativní instrumenty



Rizikové instrumenty

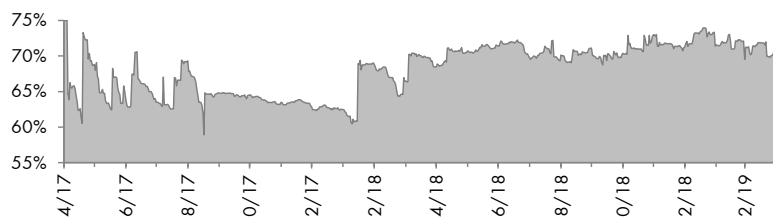


RAIFFEISEN STRATEGIE PROGRESIVNÍ

ISIN: CZ0008475027



INVESTICE DO AKCIÍ A AKCIOVÝCH ETF

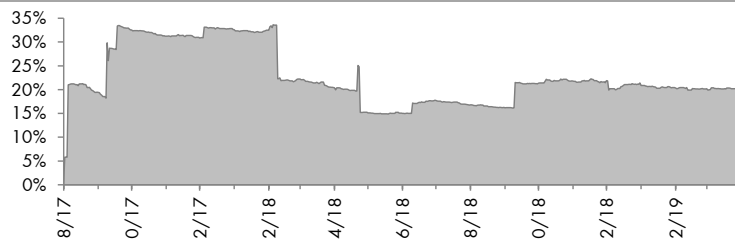


Podíl investic do akcií a akciových ETF 70,68%
Změna oproti minulému měsíci 1,00%

Rozdělení akcií dle měny



INVESTICE DO DLUHOPISŮ

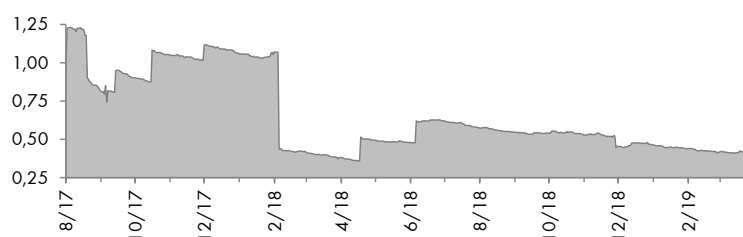


Podíl dluhopisových investic 20,20%
Změna oproti minulému měsíci -0,10%

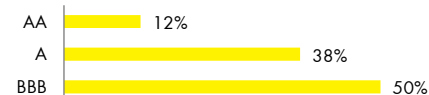
Rozdělení dluhopisů dle měny



DURACE DLUHOPISOVÉ ČÁSTI

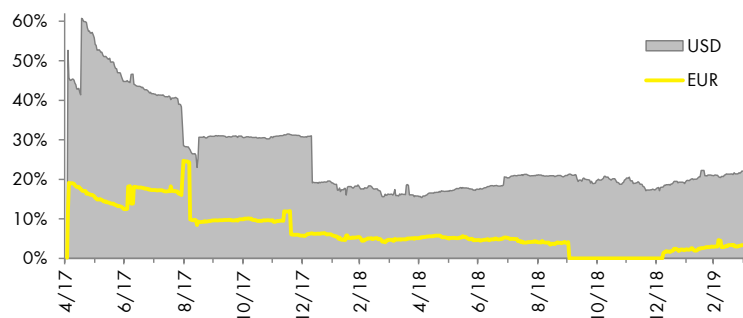


Rozdělení dle ratingu



OTEVŘENÉ CIZOMĚNOVÉ POZICE V ČASE

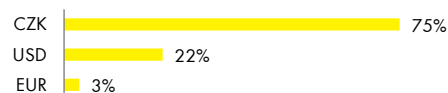
dle měny investičního nástroje



Podíl USD pozic 22,03%
Změna oproti minulému měsíci 1,03%

Podíl EUR pozic 3,39%
Změna oproti minulému měsíci 0,50%

Měnová alokace



Upozornění

Upozorňujeme, že minulá výkonnost fondu a jednotlivých finančních nástrojů v portfoliu nezaručuje stejnou výkonnost i v budoucím období. Hodnota investice a výnos z ní mohou kolísat a návratnost původně investované částky není zaručena. Informace obsahující minulý vývoj finančních nástrojů v portfoliu jsou uvedeny od prvního data, kdy byl finanční nástroj zachycen v portfoliu, zdrojem dat je systém Bloomberg. Vývoj cizoměnových pozic je přepočítáván z uvedených měn do českých korun dle aktuálního kurzu ČNB, výnos se může zvýšit či snížit v důsledku kolísání měnových kurzů. Úplné názvy fondů a další informace, včetně informací o poplatcích a rizicích obsažených v investicích, statut a klíčové informace pro investory jsou k dispozici v češtině na www.rfis.cz.